

Sfidë

Ndërgjegjësimi dhe kuptimi i kufizuar i sipërmarrjes sociale midis të rinjve, palëve të interesuara dhe publikut pengon rritjen e ndërmarrjeve sociale dhe potencialin e tyre për ndikim social.

Cilët ka në fokus EPIC?

Të rinjtë (16-30 vjeç) në AL, BA & XK
Punonjësit Rinorë në AL, BA & XK

4 Social
Change

Për më shumë informacion, vizitoni
website :

epic-project.eu/

ose na kontaktoni në:

epic-project@kmop.org

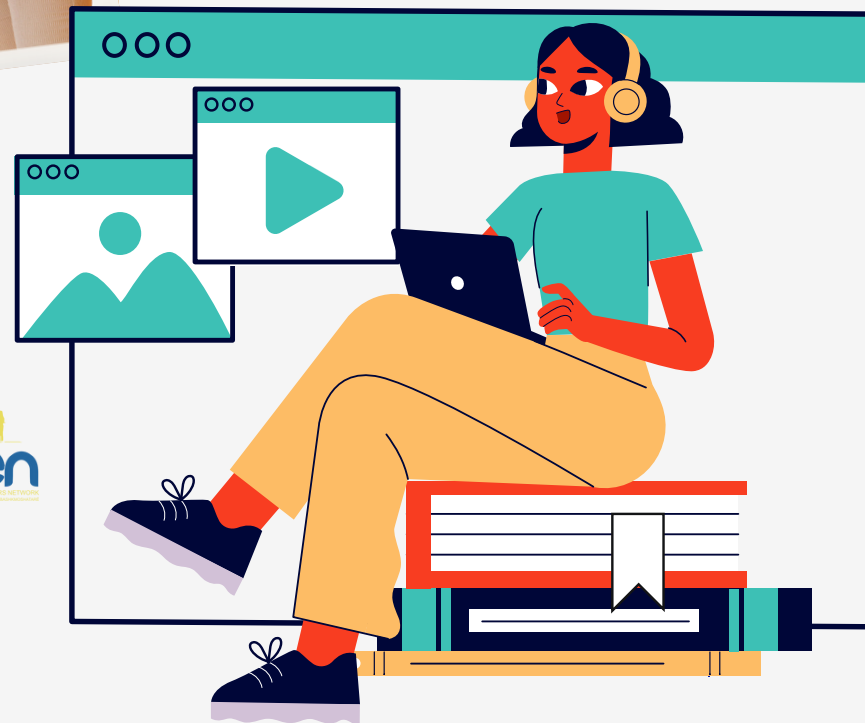
Partnerët e Projektit:



Co-funded by
the European Union

Bashkëfinancuar nga Bashkimi Evropian. Pikëpamjet dhe opinionet e shprehura janë megjithatë vetëm ato të autorit(ve) dhe nuk pasqyrojnë domosdoshmërisht ato të Bashkimit Evropian ose Komisionit Evropian. As Bashkimi Evropian dhe as Komisioni Evropian nuk mund të mbajnë përgjegjësi për to.

Project number: 101131326



EPIC synon të nxisë qytetarinë
sipërmarrëse mes të rinjve në
Ballkanin Perëndimor

Inovacion

EPIC pajis organizatat rinore me mjete dhe burime **për të ndihmuar të rinjtë të krijojnë dhe të menaxhojnë sipërmarrjet sociale**, duke i inkurajuar ata që të adresojnë sfidat sociale në mënyrë aktive dhe të ndikojnë në komunitetet e tyre.



Aksion

Program Trajnimi mbi Sipërmarrjen Sociale

I krijuar për punonjësit rinorë dhe të rinjtë për të rritur aftësitë e tyre mbi sipërmarrjet sociale

Prezantim me Sipërmarrjet Sociale

Korniza e Punës EntreComp

Bashkimi i Punës Sociale /Iniciativave dhe Sipërmarrjes

Aftësitë mbi Sipërmarrjen Sociale

Model I Biznesit Social dhe Planifikimi për Risi Sociale

Identifikimi i Mundësive mbi Sipërmarrjet Sociale

Paketa e mjeteve për Zhvillimin & Menaxhimin e Ndërmarrjeve Sociale Enterprises

Këshilla praktike, udhëzime dhe mjete për punonjësit rinorë dhe të rinjtë.

Paketa e mjeteve për Punonjësit Rinorë

Mbështetja e të rinjve në ndërtimin dhe menaxhimin e sipërmarrjeve sociale.

Paketa e mjeteve për të Rinjtë

Zhvillimi dhe funksionimi i sipërmarrjeve sociale duke përdorur Kornizën EntreComp.

